


SLOT

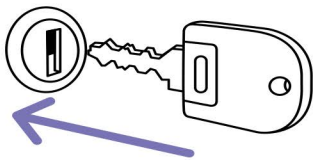
HANDMATIG SLEUTELSLOT:

Gebruik de sleutel om het kluisje te openen en te sluiten. Elke sleutel wordt met een kopie verzonden.

 **Sleutels kopiëren:**Neem contact op met de exportafdeling om een kopie van de sleutels op te vragen of om meer kluisjes toe te voegen.

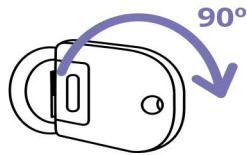
 **Materiaal:**kunststof, zamak en staal.

HOE HET SLOT TE GEBRUIKEN:



Stap 1

Steek de sleutel in de slotsleuf.



Stap 2

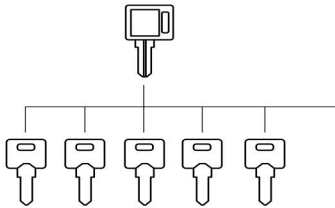
Draai de sleutel 90 graden met de klok mee.



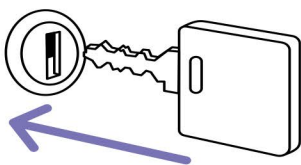
Stap 3

Het kluisje is nu geopend.

HOE TE OPENEN IN EEN NOODGEVAL:

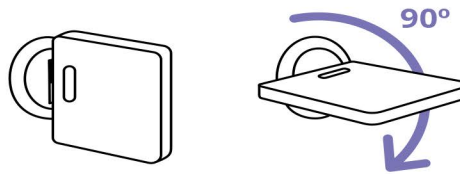


Geautoriseerd personeel kan de kluis openen met de hoofdsleutel in geval van nood, verlies of vermissing.



Stap 1

Steek de hoofdsleutel in de slotsleuf.



Stap 2

Draai 90 graden met de klok mee.



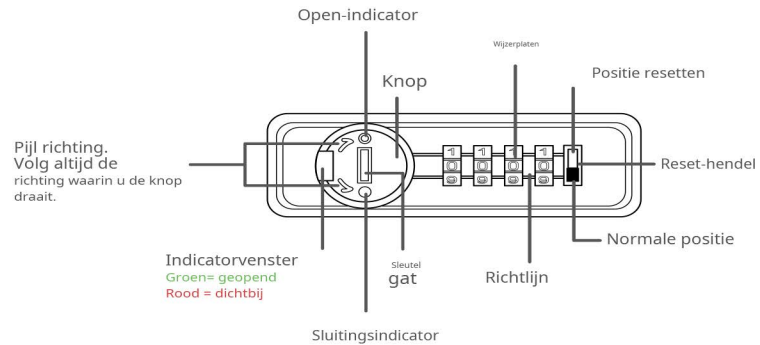
0000 4-CIJFERIG SLOT

HANDMATIG COMBINATIESLOT:

Combineren **4 cijfers**.

De in de fabriek ingestelde combinatie is: **0 0 0 0**

Bewaar uw geheime combinatie altijd op een veilige en toegankelijke plaats voor toekomstig gebruik.



Vergrendelingscombinaties: 0 0 0 0 – 9 9 9 9



Materiaal: kunststof en zamak.



Slot: 4-cijferige combinatie, rechts.



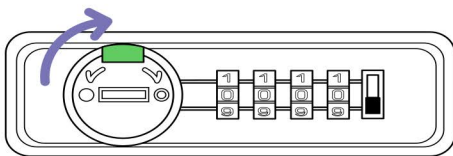
Geïntegreerde sabotagebeveiliging.



Groen-rode indicator om de positie van het slot te controleren.

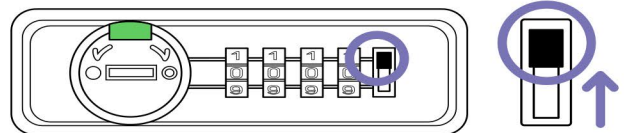


HOE DE CODE TE WIJZIGEN:



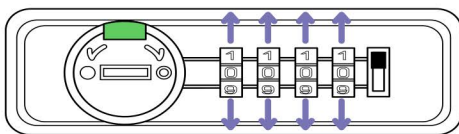
Stap 1

Laat de draaiknoppen op de vooraf ingestelde combinatie 0-0-0-0 staan en draai de knop vervolgens naar de **open positie (groen)**.



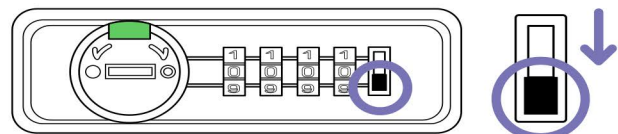
Stap 2

Duw de resethendel naar de resetpositie.



Stap 3

Stel uw eigen gewenste combinatie in, bijvoorbeeld 1 2 3 4.

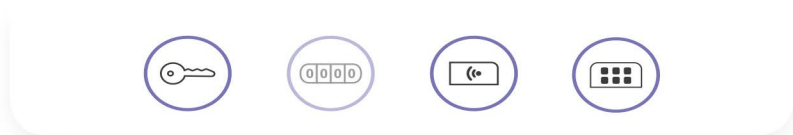


Stap 4

Zet de resethendel terug in de normale positie. Uw slot is nu klaar om te openen met de nieuwe combinatie.



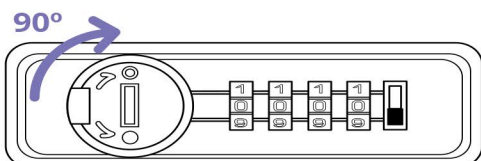
Opmerking: Als deze niet onder de juiste combinatie staat, kunt u de nieuwe combinatie niet instellen



0000 4-CIJFERIG SLOT

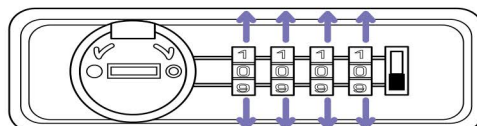


HOE JE DE VERGETEN COMBINATIE OPHALEN:



Stap 1

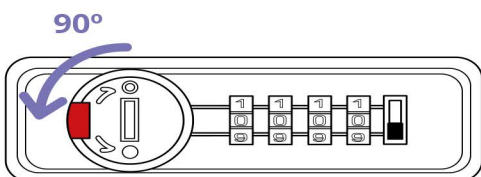
Plaats de hoofdsleutel en draai deze 90 graden met de klok mee.



Stap 2

Draai voorzichtig aan elke draaiknop totdat deze stopt of totdat u een "klik"-geluid hoort.

Houd de hoofdsleutel stevig vast terwijl u aan de knoppen draait om alle juiste combinaties op te halen.



Stap 3

Draai de hoofdsleutel 90 graden tegen de klok in naar de **gesloten positie (rood)** trek vervolgens de sleutel eruit. U kunt nu de opgehaalde combinaties blijven gebruiken of uw nieuwe gewenste codes opnieuw instellen.



Noodopening: met hoofdsleutel.



In geval van nood kan de hoofdsleutelbediening worden gebruikt.

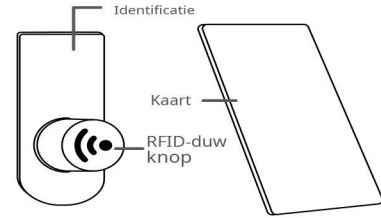


RFID-KAARTSLOT

NABIJHEID RFID-SLOT:

Gebruikers kunnen kluisjes openen of sluiten door simpelweg een proximity-kaart tegen de deurknop te drukken.

Elke kaart wordt verzonden met een kopie.



Kopie kaart:Neem contact op met de exportafdeling om een kopie van de kaart op te vragen of om meer kluisjes toe te voegen. Bestelnummer is nodig.



Programmeerbaar:voor faciliteiten die eenvoudig of direct lockerbeheer vereisen. Neem contact op met de exportafdeling voor meer informatie.



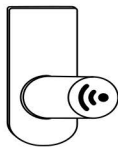
Programmeur:het wordt gebruikt om de toegangscontroles aan te passen en te beheren. Neem contact op met de exportafdeling voor meer informatie.



Functies:Programmeerbaar in de vrije modus.

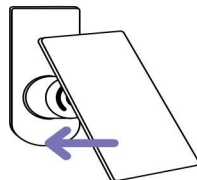


HOE TE GEBRUIKEN:



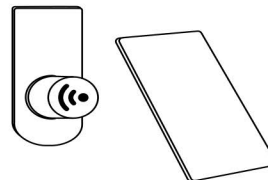
Stap 1

Vind de jouwe of een gratis kluisje.



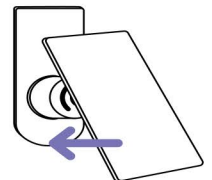
Stap 2

druk op de knop met de kaart. Het mechanisme zal beginnen te werken.



Stap 3

Neem de kaart terug. De knop wordt ingedrukt weergegeven. Het kluisje is gesloten.

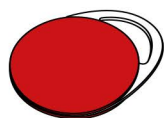


Stap 4

Om het kluisje te openen, drukt u nog een keer op de knop met de kaart.



NOODGEVAL:

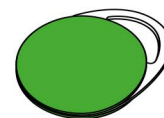


HOOFDSLEUTEL

Alleen de hoofdsleutel werkt **OPEN** het kluisje.

Het slot zal blijven **open** na het gebruik van de hoofdsleutel.

Bij elke bestelling wordt een FOB-sleutelhanger geleverd.



SERVICE SLEUTEL

Servicesleutel wel **OPEN** en **DICHTBIJ** het kluisje.

Als het wordt gebruikt voor sluiting: dat zal zo zij **geen veranderingen**.

Als het wordt gebruikt om te openen: het slot wordt automatisch geopend **geherprogrammeerd**. Om het slot opnieuw te configureren zijn de hoofdsleutel en de verlichtingssoftware nodig.



RFID-KAARTSLOT



Batterijduur:30.000 cycli.



Technologie: Mifare 1K / 13,56 MHz.



Temperatuurbereik:-20° tot +70°



Bescherming tegen vaste en vloeibare stoffen:IP55



Bescherming tegen externe impact:IK7.



Bescherming tegen interne impact:IK9.

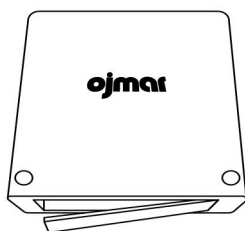


BATTERIJ VERVANGEN:



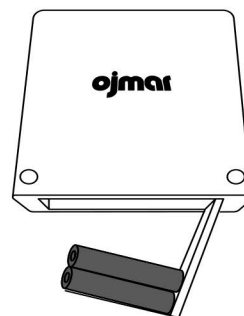
Stap 1

Batterijen zijn geplaatst onder het apparaat.



Stap 2

Torx-schroef losdraaien en open het batterijklepje.



Stap 3

Vervang lege batterijen.



Accu:Het apparaat herkent een bijna lege batterij. Het kan 19 cycli uitvoeren met een bijna lege batterij. De 20e cyclus kan de kluis wel openen, maar niet sluiten.



Accu:Het wordt aanbevolen om de batterijen elke 3 jaar of 30.000 cycli te vervangen. (1 cyclus = 1 opening + 1 sluiting).



Stroomvoorziening:4 AA-batterijen van 1,5 V.



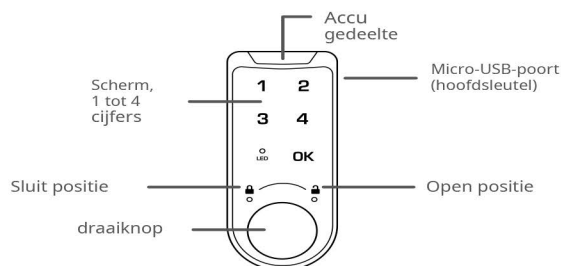
ELEKTRONISCH SLOT

ELEKTRONISCH SLOTCOMBINATIE:

1 tot 8 cijferscombinatie.

De in de fabriek ingestelde combinatie is: **1 2 3 1 2 3**

De code kan uit 1 tot 8 cijfers bestaan en kan worden bevestigd met de OK-knop.



Sluitcombinaties:+80.000



Materiaal:ABS en zamak.



Bedrijfstemperatuur:-5° tot +50°



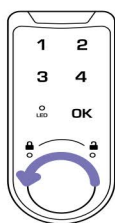
Lucht vochtigheid:20%–80% RV



Certificering:RoHS, CE



HOE TE GEBRUIKEN:



Stap 1

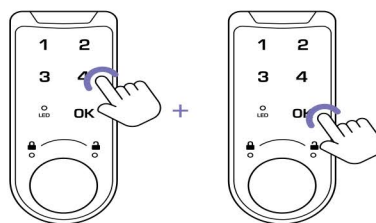
De kluis wordt open geserveerd. Draai de knop naar de **linkssluiten**.



Stap 3

Draai de knop naar de **rechtsopenen**.

Het zal open zijn voor **3 seconden**. Als de deur binnen deze tijd niet geopend is, wordt deze automatisch weer gesloten.



Stap 2

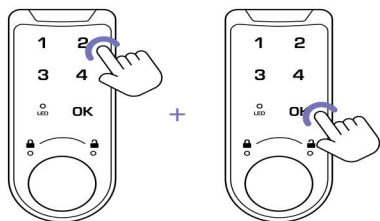
Druk op uw **code** en dan **OK**. U hoort een "piep".



ELEKTRONISCH SLOT

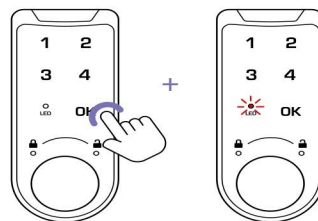


WIJZIG DE CODE:



Stap 1

Druk op code 1 2 3 1 2 3 + OK.



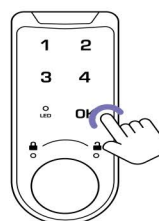
Stap 2

druk op OK opnieuw en een **rood licht** zal knipperen.



Stap 3

druk de **nieuwe code**, zal deze gedurende 3 seconden beschikbaar zijn.



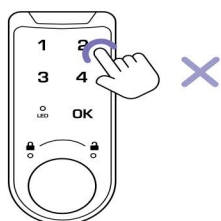
Stap 4

druk op OK en het geluid van een lange "grote" zal de verandering bevestigen.

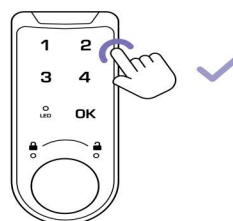
Er is een nieuwe code ingesteld.



ALARM:



Er klinkt gedurende 60 seconden een alarm om te waarschuwen **verkeerde code**.



Zo stopt u het alarm:
druk de **juiste code**.



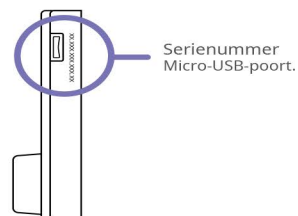
NOODGEVAL OPEN:

Verloren of vergeten code:

In geval van nood steekt u de hoofdsleutel in de USB-poort.

Verloren hoofdsleutel:

Neem in dit geval contact op met de exportafdeling en vraag om de hoofdsleutel met het serienummer in de buurt van de USB-poort.



ELEKTRONISCH SLOT



BATTERIJ PLAATSSEN / VERVANGEN:



Stap 1

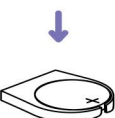
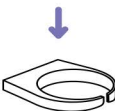
Trek het batterijdeksel voorzichtig omhoog.

Stap 2

Plaats een CR2032-batterij.

Stap 3

Trek het batterijdeksel voorzichtig naar beneden.



Stap 1

Plaats de batterij in de ring met de positieve kant naar boven.

Stap 2

Controleer de positie van de batterij.

Stap 3

Druk op een willekeurige toets op het display. U hoort een "piep" en het LED-lampje knippert als de batterij goed is geplaatst.



Accu: 1x CR2032



PROBLEMEN OPLOSSING:

3x "piep" na opening:

Lage batterij. De locker kan 200 keer meer worden geopend. Vervang de batterij zo snel mogelijk.

Geen "piep" door op de code / alarm te drukken:

De batterij moet dringend worden vervangen. De code is geldig.

Locker gaat niet open met de juiste code:

De batterij moet dringend worden vervangen.

Alarm met de juiste code:

Locker kon niet open. De grendel staat niet in de juiste positie. Probeer hem nog een keer te draaien.

Er is geen teken bij het indrukken van cijfers, maar de deur kan worden geopend. Elektronisch

Elektronische storing. Scherm zou vervangen moeten worden.

